



Multi-Prises  
Association d'artistes multi-disciplinaires









**MULTI-PRISES**

Association d'artistes  
multi-disciplinaires

-  
34, rue Brizeux  
56100 LORIENT

-  
Tél. 06 72 42 29 67  
contact@multi-prises.fr  
http://multi-prises.fr

-  
Présidente : **Aurélie Besenval**  
Coordinateur : **Simon Augade**  
Chargée de développement :  
**Claire Vergnolle**

-  
SIRET : 754 098 994 00017

-  
Membre de la Fédération des Réseaux et  
Associations d'Artistes Plasticiens  
(FRAAP)



# SOMMAIRE

<b>ASSOCIATION</b> .....	<b>9</b>
Présentation .....	9
En quelques points .....	11
En quelques dates .....	13
-	
<b>ÉVÉNEMENTS MULTI-PRISES</b> .....	<b>15</b>
<i>KARST, La dimension cassée</i> .....	16
<i>Sortie de cadre</i> .....	28
<i>Atlas</i> .....	30
<i>Super Poser</i> .....	32
<i>Champ d'Expression</i> .....	34
Ateliers Ouverts .....	38
<i>Les Naufragés de l'Épaulé</i> .....	42
Ateliers Ouverts .....	46
<i>Hospitalités</i> .....	48
<i>Polifolia</i> .....	52
<i>Archipel</i> .....	54
<i>La Société des Lumières</i> .....	58
Ateliers Ouverts .....	62
<i>L'Âge de Faire</i> .....	64
Éditions sérigraphique .....	68
<i>Apostrophé, festival d'images</i> .....	70
<i>Les Chroniques du Levant</i> .....	72
-	
<b>WEBZINE CULTUREL</b> .....	<b>75</b>
Qu'est-ce que multi-prises.fr ?	
En quelques chiffres	
Enjeux	
-	
<b>ARTISTES</b> .....	<b>77</b>
Simon AUGADE .....	77
Laure COTTEN .....	77
Thomas DAVELUY .....	78
Nicolas DESVERRONNIERES .....	78
Nastasja DUTHOIS .....	79
Barbara FILÂTRE .....	79
Arnaud GOUALOU .....	80
Sylvain LE CORRE .....	80
Guillaume LEPOIX .....	81
Jérémy LEUDET .....	81
Claire VERGNOLLE .....	82
-	
<b>PARTENAIRES</b> .....	<b>85</b>





---

CRÉER,  
DIFFUSER,  
ACCOMPAGNER,  
PROFESSIONNALISER,  
ORGANISER,  
PARTAGER,  
MUTUALISER.

---

## PRÉSENTATION

Multi-Prises, association d'artistes multi-disciplinaires, réunit de jeunes plasticiens autour d'événements culturels et artistiques. L'association a pour but de promouvoir la création contemporaine et de fédérer un public au travers de ses différentes actions. Les membres actifs collaborent autour de temps de création et organisent des expositions collectives. L'association a pour vocation d'accompagner, de soutenir les projets de ses membres et de travailler activement à la structuration professionnelle du secteur des arts visuels.



## EN QUELQUES POINTS

1. Investir tout espace potentiel de création,
2. Favoriser les rencontres et les interactions avec les publics par un travail de médiation,
3. Apporter une dynamique de groupe à des artistes afin qu'ils trouvent du soutien dans leurs recherches et démarches créatrices,
4. Mettre en valeur un territoire par la création et l'organisation d'événements,
5. Travailler à la structuration professionnelle du secteur des arts visuels,
6. Assurer un échange, une lisibilité interdisciplinaire, via le webzine [multi-prises.fr](http://multi-prises.fr).



## EN QUELQUES DATES

- Fév. 2016 Création d'un emploi CAE/CUI - Chargée de développement et d'actions culturelles
- Oct. 2014 Multi-Prises devient membre de la Fédération des Réseaux et Associations d'Artistes Plasticiens (FRAAP) Représentation et structuration professionnelle au niveau national
- Juin 2012 Attribution d'un local associatif - Cité Allende - Lorient
- Sept. 2012 **Création de l'association Multi-Prises**
- Avril 2011 Création du site web multi-prises.fr
- 2006/2011 Rencontre des membres à l'École Européenne Supérieure d'Art de Bretagne, site de Lorient. Participation à des expositions collectives sur le territoire morbihannais



## ÉVÉNEMENTS MULTI-PRISES

- 2017 **EXPOSITION IMMERSIVE**  
- *KARST, La dimension cassée* - Galerie du Fauoëdic - Lorient (56)  
**RÉSIDENCE ARTISTIQUE EN MILIEU SCOLAIRE**  
- *Sortie de cadre*, Lycée professionnel Emile Zola - Hennebont (56)  
**EXPOSITION**  
- *Atlas*, Collège Edouard Herriot - Rostrenen (29)  
**ATELIERS PÉDAGOGIQUES**  
- *Super Poser*, Ecole maternelle de Lanveur - Lorient (56)
- 2016 **RÉSIDENCE ARTISTIQUE & PARCOURS D'ART CONTEMPORAIN À LA FERME**  
- *Champ d'Expression* - Mellionnec (29)  
**ATELIERS OUVERTS**  
- La Balise, fabrique artistique et culturelle de Kervénanec - Lorient (56)  
**ATELIER LINOGRAVURES / VIDÉOPROJECTION**  
- Quartier de Kervénanec - Lorient (56)  
**RÉSIDENCE ARTISTIQUE EN MILIEU SCOLAIRE**  
- *Les Naufragés de l'Épaule*, Lycée Victor Hugo - Hennebont (56)
- 2015 **ATELIERS OUVERTS**  
- Salle de concert *Le Manège* - Lorient (56)  
**EXPOSITION ART CONTEMPORAIN & BIODIVERSITÉ**  
- *Hospitalités*, site abbatial de St-Maurice - Clohars-Carnoët (29)  
**PARCOURS D'INTERPRÉTATION, ATELIERS PÉDAGOGIQUES ET MÉDIATION**  
- *Polifolia, l'expérience de l'art et de la science*, site abbatial de St-Maurice et Communauté de Communes du Pays de Quimperlé (29)  
**EXPOSITION**  
- *Archipel*, Université de Bretagne-Sud - Lorient (56)
- 2014 **EXPOSITION - BIENNALE DES NUITS DE LUCIE**  
- *La Société des Lumières* - Chapelle de Keryaquel, chapelle de St Servais, Église de Lesbin - Pont-Scorff (56)  
**ATELIERS OUVERTS**  
- Maison des associations *Cité Allende* - Lorient (56)  
**EXPOSITION**  
- *L'Âge de Faire*, Ancienne étable l'Écurie - Saint-Jean-Brévelay (56)  
**ÉDITIONS**  
- Éditions sérigraphique, lycée professionnel Emile-Zola - Hennebont (56)
- 2013 **EXPOSITIONS / RENCONTRES / CONFÉRENCES**  
- *Apostroff, festival d'images - 1ère édition*, Pays de Lorient (56)  
**ATELIERS CULTURE & SANTÉ**  
- *Les Chroniques du Levant*, Pays de Lorient (56)

*KARST, LA DIMENSION CASSÉE* - GALERIE DU FAOUËDIC - LORIENT  
MAI À JUILLET 2017

---



Croquis préparatoires



Affiche





*Ce fut rapide. Un léger battement de cœur, le temps d'un souffle inspiré par la surprise, une paupière qui se ferme et se réouvre sur les antipodes.*

*On pouvait y apercevoir des colonnes à l'écorce blanchâtre et plâtreuse. Des arbres nouveaux, une prolifération sortant du sol comme des aiguilles perçant la peau. À travers la forêt, on pouvait discerner dans l'horizon perdu, l'entrée d'un terrier.*

*Un gouffre inondé d'obscurité, un dédale de terre, submergé par les vagues. Les roches s'écoulant dans les passages comme un sablier brisé.*

*Un son sourd, celui de l'eau qui s'étouffe dans le lointain. Puis soudain, l'écho d'une caverne, celui d'une gigantesque galerie, creusée par le temps qui venait d'éclorre sous nos yeux.*

*Texte Arnaud Goulou pour Multi-Prises,  
KARST, La dimension cassée, 2017.*

*KARST, LA DIMENSION CASSÉE* - GALERIE DU FAOUËDIC - LORIENT  
MAI À JUILLET 2017

---



Vues de l'exposition

### CONTEXTE

La Galerie du Faouëdic donne carte blanche à l'association Multi-Prises pour réaliser une création in-situ au sein de la galerie. L'idée du projet est de transformer l'espace habituel bien connu du public lorientais en une expérience immersive.

A l'image d'artistes reconnus tels que : Rafael Soto, Chiharu Shiota, Julien Salaud, les artistes de Multi-Prises ont proposé une installation immersive.

Le public plonge dans un rêve éveillé, dans un monde qui dérive du réel à l'abstraction, questionne la place du corps et sa perception dans l'espace. La réception de l'œuvre n'est plus fondée sur une opposition sujet / objet mais sur un projet qui génère une spatialité à partir des perceptions du visiteur. Cette spatialité se situe au croisement des arts plastiques, des arts du spectacle et de l'architecture.

### ACTIONS MENÉES

- Création collective in-situ dans l'espace de la galerie du Faouëdic,
- Investissement et transformation d'un nouveau lieu,
- Médiation et accueil du public pendant le temps de création pour découvrir le processus de travail et d'élaboration du projet,
- Création d'une narration commune avec les élèves de CHAM-CHAD du Conservatoire de Musique et de Danse de Lorient,
- Accueil des élèves de la section arts plastiques du collège Anita Conti.

### ENJEUX

- Aborder la question du corps dans l'espace à travers un dispositif immersif,
- Découvrir un nouvel espace plastique à la frontière entre l'art et le réel,
- Questionner nos habitudes de déambulations et de lecture des œuvres,
- Explorer de nouveaux univers visuels et sonores,
- Sensibiliser le public à l'art contemporain.

*KARST, UNE APPROCHE SENSORIELLE* - CONSERVATOIRE DE MUSIQUE ET DE DANSE - LORIENT - MARS À JUIN 2017

---



ATELIERS DE CRÉATION

**DESCRIPTIF DU PROJET**

En amont de l'exposition immersive *KARST, La dimension cassée*, présentée à la galerie du Faouëdic en juin 2017 et dans le cadre du partenariat entre le Conservatoire de Musique et de Danse, le collège A. Conti et la ville de Lorient, Multi-Prises a été invitée à mener des ateliers de création avec les Classes à Horaires Aménagés Musique et Danse (CHAM-CHAD).

L'idée a été de créer avec les élèves des formes de créations nouvelles et communes avec les compétences artistiques de chacun. La volonté était de produire un maillon de l'exposition qui a été présenté au Faouëdic. Amener la pratique de la danse et de la musique à dialoguer avec la création plastique contemporaine pour récréer des ambiances, des voyages sonores et visuels.

> 52 élèves de la 6<sup>ème</sup> à la 4<sup>ème</sup> répartis en 4 groupes, 9 séances d'ateliers au conservatoire, 3 séances d'ateliers au Faouëdic, 7 artistes plasticiens et 5 professeurs.

**ATELIER A** -----

Artistes : Simon AUGADE et Nastasja DUTHOIS

Professeurs : Nathalie PRAZ et Fanny MOUTON

Élèves : 11 danseuses et 11 musiciens(nes) de 4<sup>ème</sup>

Mise en place de 11 duos (danseuses / musiciens) dans la perspective de 4 représentations publiques données le mardi 20 juin 2017 dans l'exposition *KARST, La dimension cassée*. Création de costumes par les artistes de Multi-Prises.

Les duos se sont constitués d'élèves de CHAM et de CHAD qui n'ont pas pour habitude de travailler ensemble sur une création commune. Le principe étant que la musique et la danse s'influencent, se répondent, entre en écho et se nourrissent mutuellement des spécificités liées au mouvement ou à l'instrument. À cela, les notions d'espace propre à l'exposition *KARST, La dimension cassée* et l'apport des costumes ont enrichi l'atelier au fur et à mesure de l'avancement.

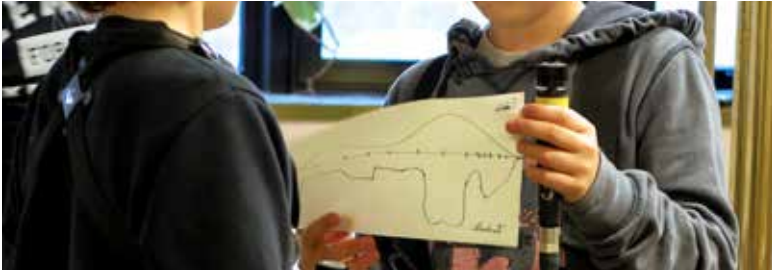
**ATELIER B** -----

Artiste : Sylvain LE CORRE

Professeur : Roland VENDROUX

Élèves : 11 musiciens(nes) de 5<sup>ème</sup> et 4<sup>ème</sup>

Interprétation/improvisation sonore d'une architecture dans la perspective de 3 représentations performées le lundi 19 juin 2017 dans l'exposition *KARST, La dimension cassée*.



Carnet de bord du projet à retrouver sur [multi-prises.fr](http://multi-prises.fr)

## ATELIERS DE CRÉATION

Inspirés de l'oeuvre *Psappha* du compositeur et architecte Yannis Xenakis, les élèves ont expérimenté et créé un vocabulaire sonore permettant une interprétation du lieu comme la lecture d'une partition. D'une architecture : interpréter les rythmes. De volumes : déduire des jeux d'intensité. S'inspirer des matières, de leurs textures, pour associer les timbres des instruments. Laisser une place au hasard, à l'inattendu. Nous nous sommes laissés entraîner par ce jeu de correspondance entre visuel et sonore, jusqu'à lire notre environnement immédiat comme une partition. Ou bien, pour reprendre, comme une invitation, les mots du poète : « l'oeil écoute ... »

### ATELIERS C et D -----

Artistes : Claire VERGNOLLE / Nicolas DESVERRONNIERES et Thomas DAVELUY

Professeurs : Nicolas EVEN / Patrice SAOUTER

Élèves : 9 musiciens(nes) de 6<sup>ème</sup> et 5<sup>ème</sup> / 10 musiciens(nes) de 6<sup>ème</sup>

Expériences et créations sonores en vue d'un enregistrement pour une diffusion au sein des oeuvres et de la scénographie des différents espaces de l'exposition *KARST, La dimension cassée*, présentée à la galerie du Fauouëdic.

Le processus de création engagé avec ces deux groupes est une démarche d'ouverture au sensible. Arriver à mettre en sons (intensité, timbre, hauteur, durée...) et en mots ses ressentis à la fois sonores, visuels, tactiles et olfactifs. L'enjeu a été de dépasser le blocage corps/instrument/technique et d'amener le corps à vivre une expérience sensorielle au-delà de son instrument (violon, piano, trombone...)

### BILAN

Autant de chemins qui ont amené les élèves à se questionner sur leur posture de créateur. Leur imaginaire a été fortement sollicité car la création de l'exposition était elle même en construction.

Une des contraintes du projet a été de se projeter mentalement dans un espace d'exposition en gestation, ouvert sur des univers inconnus et atypiques ; Richesse pour certains, difficulté pour d'autres mais chacun a su explorer des sillons personnels pour en retirer une interprétation unique.

Le fil d'Ariane de ce projet a été de laisser place à une attention profonde au processus de création, au son que l'on donne à entendre, aux gestes que l'on donne à voir, au souffle qu'on laisse transparaître, autant de notions fortes pour construire un tissage commun à partir des différentes disciplines et de leur usage.



*HABITER UN ESPACE ABANDONNÉ* - COLLÈGE A. CONTI  
LORIENT - MARS 2017

---





### CONTEXTE

Intervention de deux artistes de l'association Multi-Prises (Simon AUGADE et Arnaud GOUALOU) au collège Anita Conti, avec les classes d'arts plastiques et d'éducation musicale des 4<sup>ème</sup>3 et 4<sup>ème</sup>4.

Ce projet entre en écho avec les ateliers proposés par l'association aux classes CHAM-CHAD au Conservatoire de Musique et de Danse de la ville de Lorient et de l'exposition *KARST, La dimension cassée* que Multi-Prises a réalisé à la galerie du Faouëdic en juin 2017.

Les ateliers proposés au collège rentrent dans le cadre de l'EPI Culture et Création Artistique (Enseignement Pratique Interdisciplinaires) qui a pour thème : «Habiter un espace abandonné».

L'objectif de l'atelier est de s'approprier et détourner des objets du quotidien, de la trousse au mobilier. Naufrage de tables de cours, noyade, fuite et mouvement de panique, de la vaisselle de réfectoire au matériel scolaire, se confectionnant des abris et des radeaux de fortune afin d'échapper à leur funeste destin. L'idée est d'investir plusieurs lieux extérieurs du collège par des installations d'objets collectés mis en scène, semblant couler au milieu de flaques de plâtre.

### ACTIONS MENÉES

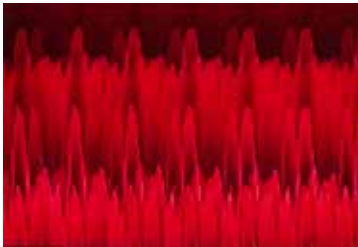
- 6h d'ateliers pour réaliser une création collective in situ dans le collège,
- Investissement de plusieurs espaces quotidiens de la cour,
- Détourner des objets du quotidien en les transformant en objets sonores ou musicaux,
- Habiter par le son un lieu du collège réinventé plastiquement.

### ENJEUX

- Encourager la démarche de projet, favoriser intention, initiative et créativité,
- S'approprier des questions artistiques en prenant appui sur des démarches d'artistes plasticiens, y compris pour le volet musical,
- Aboutir à un projet d'exposition et de performance pour travailler la question de la mise en espace, en regard et en sons de la production plastique et musicale des élèves et des oeuvres produites grâce à la rencontre avec les artistes en résidence,
- Libérer l'imaginaire : (se) surprendre, (se) découvrir grâce à l'art contemporain
- Porter un regard avisé sur son environnement artistique et culturel
- Questionner la présence matérielle ou sonore de l'oeuvre dans l'espace, la présentation de l'oeuvre : le rapport d'échelle, l'in-situ, les dispositifs de présentation, l'architecture, l'acoustique...

*SYNESTHÉSIE VIDÉO* - CONSERVATOIRE DE MUSIQUE ET DE DANSE -  
LORIENT - MARS 2017

---



### CONTEXTE

Intervention de deux artistes de l'association Multi-Prises (Thomas DAVELUY et Jérémy LEUDET) au Conservatoire de Musique et de Danse de la ville de Lorient, dans le cadre des ateliers d'improvisations musicales.

Ce projet entre en écho avec les ateliers proposés par l'association aux classes CHAM-CHAD au Conservatoire de Musique et de Danse de la ville de Lorient et de l'exposition *KARST, La dimension cassée* que Multi-Prises a réalisé à la galerie du Faouëdic en juin 2017.

L'objectif de l'atelier a été de sonoriser une séquence d'un film (env. 1 à 2 minutes) et de créer un échange entre le son et l'image par le biais de deux pratiques distinctes : le cinéma et la vidéo expérimentale.

Se basant sur le principe de la synesthésie, les musiciens ont exploré un éventail de couleurs musicales qui influence sur la forme finale du film. Les images affichées à l'écran dépendent directement du son qui est joué : la hauteur (aigu, médium, grave), la durée (long, court), l'intensité (doux, fort, crescendo, decrescendo), le timbre (couleur sonore) sont autant de paramètres qui font varier les images générées par le modulaire vidéo.

**Synesthésie** (du grec *syn*, « avec » (union), et *aesthesis*, « sensation ») : phénomène neurologique par lequel deux ou plusieurs sens sont associés. Par exemple, les lettres de l'alphabet ou nombres peuvent être perçus colorés.

La finalité du projet a été de découvrir, d'expérimenter, d'approfondir le champ des possibles, tant au niveau du son que des matières visuelles et de permettre à chaque musicien de construire sa propre version du film, arrangée avec sa musique et ses couleurs, afin d'être rejouée lors de la validation du cycle.

### ENJEUX

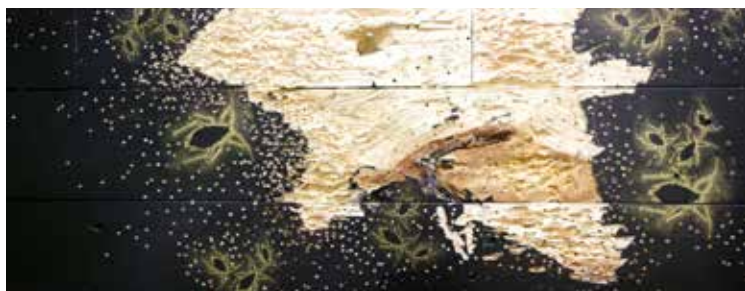
Faire découvrir à des musiciens une technique interdépendante du son dans un atelier d'improvisation musicale,

Construire une image uniquement en jouant avec les paramètres du son,  
Interpeller et utiliser ses 5 sens différemment en vivant une expérience multi-sensorielle : visuelle et sonore,

Rendre poreuse les frontières entre la musique et les arts visuels.

*SORTIE DE CADRE* - LYCÉE E. ZOLA - HENNEBONT  
JANVIER À AVRIL 2017

---



### CONTEXTE

Ce projet s'inscrit dans une volonté d'ouverture et de sensibilisation des lycéens en CAP Sérigraphie Industrielle aux pratiques artistiques liées à la technique de la sérigraphie. L'envie de ce projet éducatif et pédagogique est d'éveiller et de développer l'esprit créatif, d'affiner la sensibilité et d'apporter aux lycéens des connaissances diversifiées en amont de leur future activité professionnelle.

PRINCIPE : le collectif d'artistes Multi-Prises (7 artistes professionnels) et la classe de 1<sup>ère</sup> CAP Sérigraphie Industrielle (soit 24 élèves) s'associe pour la création et la réalisation d'une série d'impressions sur différents supports en édition limitée (bois, papier peint, polystyrène).

### ACTIONS MENÉES

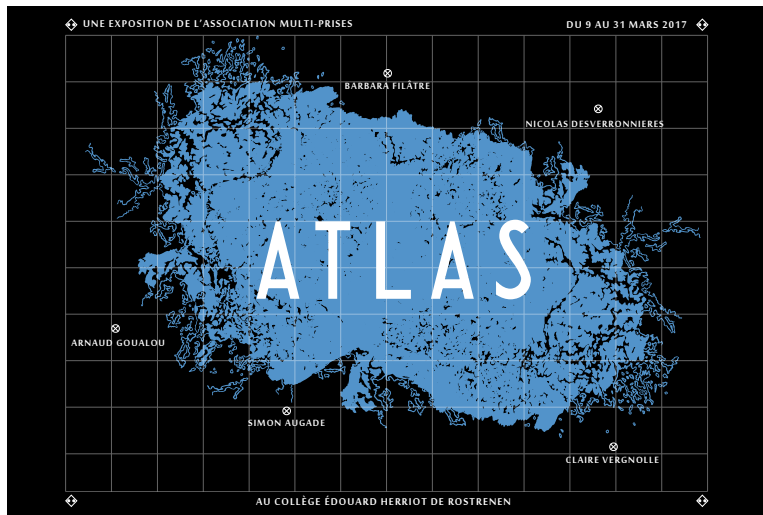
- Réflexion autour de l'image, élaboration et appropriation des «illustrations» réalisées par les artistes de Multi-Prises,
- Intégrer les connaissances et acquis techniques pour réaliser les impressions,
- Volonté de susciter l'ouverture à des espaces de création artistique de proximité. Visite de l'Artothèque - Galerie Pierre Tal-Coat d'Hennebont autour des questions de l'image imprimée,
- Retour à l'atelier de sérigraphie : analyser le dossier de fabrication, créer et composer graphiquement à l'aide de l'outil informatique, s'assurer du bon réglage des machines, fabriquer l'encre, imprimer sur différents supports.
- Restitution du projet auprès d'un public dans le cadre du Printemps des Arts et de la Culture à l'Enclos du Port de Lorient.

### ENJEUX

- Développer l'estime et la confiance en soi chez des élèves fragiles scolairement et socialement,
- Conforter et prolonger les apprentissages, les élèves étant amenés à donner plus de sens à leurs savoirs en se les appropriant,
- Œuvrer au sein d'un quartier prioritaire de la politique de la ville : quartier de Kerihouais,
- Vivre une diversité d'expériences qui reflète la diversité des expressions artistiques,
- Mobiliser des connaissances acquises pour les confronter à la réalité d'une action concrète et investie, aux exigences de leur futur métier,
- Travailler en équipe autour d'objectifs communs portant sur un objet partagé.

ATLAS - COLLÈGE E. HERRIOT - ROSTRENEN  
22 FÉVRIER AU 31 MARS 2017

---



### CONTEXTE

Dans la continuité d'une réalisation collective menée avec les élèves de 5<sup>ème</sup> du collège Herriot de Rostrenen, l'association a été invitée à investir la galerie d'art à vocation pédagogique (GAVP) du collège. La galerie d'art constitue un lieu spécifique au cœur de l'établissement : c'est le lieu de monstration de la création contemporaine et, en ce sens, elle est l'espace où se rencontrent la parole de l'enseignant et celle de l'artiste. C'est ici que les notions décantées des programmes s'enrichissent du témoignage vivant des artistes. Espace de découverte, de travail et d'échange pour les élèves, c'est aussi un lieu de rayonnement puisque les GAVP ont vocation à recevoir des classes extérieures à l'établissement, dans le cadre de projets. Ainsi, la GAVP est donc tout à la fois l'expression du travail, du partenariat du rayonnement et du projet d'établissement.

L'exposition *Atlas* se présente comme un recueil d'univers, de cartographies personnelles, d'imaginaire propre à cinq artistes de Multi-Prises. Ils se sont réunis pour tisser de nouvelles lectures narratives entre leur pratique artistique pour guider le spectateur vers de nouveaux horizons propices à la rêverie et aux idées vagabondes...

### ACTIONS MENÉES

- Exposition collective de 5 artistes de l'association Multi-Prises en écho à la production des élèves de 5<sup>ème</sup>,
- Réflexions partagées avec les élèves sur les modalités et les questions de sens liées au principe de présentation et de scénographie d'un travail,
- Médiation portée par les élèves et les artistes lors du temps de vernissage auprès des autres élèves, de l'équipe pédagogique, des parents ainsi que du public extérieur.

### ENJEUX

- Relier les objectifs du projet artistique aux enseignements obligatoires,
- Faire circuler des œuvres en milieu rural,
- Nourrir l'esprit créatif, critique des collégiens, acteurs de demain,
- Amener les œuvres d'art dans le quotidien des élèves et permettre un contact et une proximité avec celles-ci en modifiant le rapport aux contextes muséaux et scolaires,
- Connecter les établissements à des réseaux culturels extérieurs et faire de ceux-ci des maillons du chaînage culturel local.



*SUPER POSER - ÉCOLE MATERNELLE DE LANVEUR - LORIENT*  
23 JANVIER AU 7 FÉVRIER 2017

---



**SUPER  
POSER**

EXPOSITION / RESTITUTION D'ATELIERS

VENDREDI 10 FÉVRIER  
À PARTIR DE 16H

ÉCOLE MATERNELLE DE LANVEUR

**DES ARTISTES À  
L'ÉCOLE**

AVEC LES ARTISTES DE L'ASSOCIATION MULTI-PRISES





## ATELIERS PÉDAGOGIQUES

### CONTEXTE

Dans le cadre du dispositif « des artistes à l'école » soutenu par la ville de Lorient et l'Éducation Nationale, l'association Multi-Prises a été invitée à construire des ateliers artistiques permettant la rencontre entre le monde de l'éducation et celui de la création.

Ces ateliers sont des lieux privilégiés pour l'environnement culturel des établissements scolaires, ils permettent aux élèves de découvrir la diversité et la complémentarité des expressions artistiques par une approche à la fois pratique et critique.

Ainsi quatre artistes de Multi-Prises ont mené 40h d'ateliers sur un projet d'école, regroupant les 108 enfants des quatre sections de l'école maternelle publique de Lanveur. Ces interventions se sont déroulées sur 4 semaines consécutives avec un temps de restitution publique en présence des parents et des enfants.

### ACTIONS MENÉES

Le principe de travail mis en place, s'inspire de l'une des œuvres réalisées par un des membres du collectif (Simon AUGADE). L'objet de l'atelier consiste à travailler sur l'assemblage de petites sections de bois. Les élèves ont travaillé en petits groupes de 4 à la fabrication de modules. L'application quant à ce projet engage des notions de multiple, de répétition, d'équilibre, de rigidité, de souplesse, de tenue, de résistance, de rupture, de densité. Les modules de chaque groupe ont été assemblés les uns aux autres afin de constituer une œuvre collective de plus grande ampleur qui a été installée au sein de l'école et en dialogue avec l'architecture du lieu.

### ENJEUX

- Aider chaque enfant à devenir autonome et à s'approprier des connaissances et des compétences pour préparer les apprentissages fondamentaux,
- Accompagner l'enfant en développant son autonomie motrice, matérielle, cognitive et affective,
- Suivre la singularité de l'individu au sein du groupe en expérimentant un effort collectif au service d'une œuvre commune,
- Se livrer à des expériences, à la fois ludiques et créatives, où une part importante est laissée à la spontanéité et à l'imagination : chercher, imiter, transformer, inventer, exprimer...
- Impliquer la conscience du corps dans sa relation à l'espace, en développant une œuvre qui joue avec l'architecture d'un usage quotidien.

*CHAMP D'EXPRESSION - SIX FERMES*  
MELLIONNEC - 22 AOÛT AU 13 NOVEMBRE 2016

---



*CHAMP D'EXPRESSION - SIX FERMES*  
MELLIONNEC - 22 AOÛT AU 13 NOVEMBRE 2016

---

RÉSIDENCE & PARCOURS D'ART CONTEMPORAIN À LA FERME

**CONTEXTE**

L'association La Fourmi-e donne carte blanche à six artistes de Multi-Prises (Simon Augade, Nicolas Desverronnières, Barbara Filâtre, Arnaud Goualou, Guillaume Lepoix et Claire Vergnolle) pour une résidence artistique à la ferme. Durant une quinzaine de jours, les artistes sont invités à créer dans six corps de fermes en agriculture biologique du centre Bretagne. Ainsi agriculteurs et artistes se côtoient, échangent et « s'accueillent » dans leurs espaces de travail et mondes respectifs.

Les œuvres in-situ mettent en regard un territoire, ses problématiques et spécificités. Ce parcours d'art contemporain à la ferme et à ciel ouvert mène le public rural et urbain à l'appréhension de l'art et de l'agriculture. Les nourritures du corps et de l'esprit se retrouvent alors sur cette terre de culture.

**ACTIONS MENÉES**

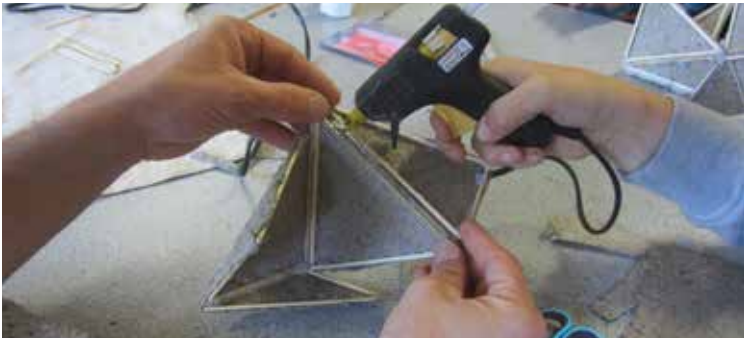
- Temps de résidence collectif au cœur des six fermes,
- Création d'un parcours d'art contemporain à ciel ouvert en milieu rural,
- Conception d'œuvres spécifiques en lien avec l'exploitation agricole d'accueil,
- Visites guidées et médiation menées par les artistes sur des temps fort de présentation,
- Interventions et ateliers avec l'école primaire de Mellionnec.

**ENJEUX**

- Questionner les habitudes, les clivages sociaux et culturels,
- Rapprocher des mondes à priori opposés et gommer les stéréotypes ville/campagne, intellectuel/manuel, inutile/utile,
- Croiser les regards et les publics urbains et ruraux,
- Révéler le travail de l'agriculteur qui façonne le paysage par le regard de l'artiste qui le retranscrit,
- Sensibiliser à des modes de consommation respectueuse de l'environnement,
- Interroger le monde rural à travers la création contemporaine.

*CHAMP D'EXPRESSION - ÉCOLE CHEVALIER & COLLÈGE HERRIOT  
MELLIONNEC / ROSTRENNEN - oct/NOV 2016*

---



### CONTEXTE

Dans l'esprit de l'une des oeuvres réalisées pour le parcours Champ d'Expression 2016, présentée sur l'exploitation de Steven Flamen et Delphine Jouan, intitulée *La voie du feuillet*, les artistes de l'association Multi-Prises proposent de travailler avec les élèves.

Dans un premier temps, autour de la confection de papier à base de bouse de vache. Dans un second temps, l'idée est de construire une oeuvre collective utilisant ce papier pour constituer un volume et recomposer une topographie, un territoire, une géographie imaginaire.

### ACTIONS MENÉES

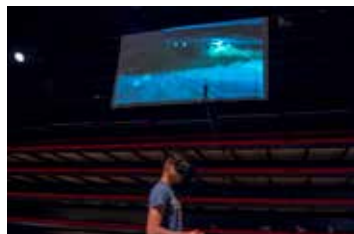
- Visite du parcours, médiation et réflexion autour des six oeuvres de Champ d'Expression avec les artistes,
- Présentation et fabrication de papier artisanal à base de fibres végétales digérées (bouses de vache),
- Transformation de A à Z - de la matière à la feuille rectangulaire.
- Découpage, collage de structures sur le papier permettant de réaliser de petits modules,
- Réflexions sur les possibilités d'interprétations et les modes de scénographie du travail,
- Préparation pour le mois de février d'une exposition dans la galerie d'art à vocation pédagogique du collège, réunissant certaines oeuvres du parcours Champs d'Expression, le travail effectué avec les élèves en atelier et un corpus de créations des artistes de Multi-Prises en lien avec le paysage et la notion de territoire,
- Médiations et présentations avec les élèves de l'exposition auprès du public et des parents lors du vernissage.

### ENJEUX

- Permettre aux jeunes scolaires de découvrir la création, d'expérimenter une démarche artistique et de rencontrer au plus près l'artiste et son oeuvre,
- Lier une démarche artistique à son contexte,
- Éveiller et développer l'esprit créatif et critique en soulevant des questions environnementales,
- Valoriser le travail des élèves par une approche différente et une estime de leur production,
- Travailler en équipe autour d'objectifs communs et portant sur un objet partagé.

*ATELIERS OUVERTS - LA BALISE, FABRIQUE ARTISTIQUE  
ET CULTURELLE - LORIENT - 10-11 SEPTEMBRE 2016*

---



### CONTEXTE

Pour cette troisième année de participation aux Ateliers Ouverts, organisés par L'Association des Ateliers d'Artistes (AAA), avec le soutien de la ville de Lorient, Multi-Prises élargit le parcours vers le quartier de Kervénanec. La volonté des artistes de Multi-Prises étant de s'ancrer sur un territoire et de mettre en lumière le mode de travail de l'association, par le biais d'une présentation in-situ dans un lieu différent chaque année.

Cette année, c'est à la Balise, fabrique artistique et culturelle de Kervénanec, que l'association Multi-Prises s'installe! C'est avec grand plaisir que les 9 artistes présentés (Simon Augade, Thomas Daveluy, Nicolas Desverronnières, Nastasja Duthois, Barbara Filâtre, Arnaud Goualou, Sylvain Le Corre, Guillaume Lepoix et Claire Vergnolle) ont accueilli tout le week-end les habitants, les curieux, les habitués pour échanger et partager !

### ACTIONS MENÉES

- Les artistes de l'association ont proposé une sélection de pièces plastiques ainsi que leurs recherches et travaux en cours (découverte d'un jeu vidéo avec l'Oculus, performance de dessin brodé en direct, vente de linogravures en édition spéciales),
- Investissement et transformation d'un nouveau lieu,
- Médiation des artistes et rencontre avec le public,
- Présentation de l'association, de ses actions, de ses résidences, diffusion des actions de médiation réalisées pendant l'année.

### ENJEUX

- Présenter les créations plastiques des artistes de l'association,
- Aller à la rencontre des publics,
- Valoriser un patrimoine artistique local,
- Mettre en lumière les modes de travail de l'association, par le biais d'une exposition in-situ dans un lieu différent chaque année.



ATELIER LINOGRAVURE / VIDÉOPROJECTION  
KERVÉANEC - LORIENT - 16 et 30 AOÛT 2016

---





# ATELIER LINOGRAPHURE / VIDÉOPROJECTION KERVÉANEC - LORIENT - 16 et 30 AOÛT 2016

---

ATELIERS

## CONTEXTE

Dans la perspective des Ateliers Ouverts 2016 de la ville de Lorient (10-11 septembre), les artistes de Multi-Prises ont investi le quartier de Kervéanec.

Un premier temps fort a eu lieu le mardi 16 août 2016 en association avec la Maison Pour Tous (MPT) de Kervéanec dans le cadre des « mardis quartier d'été » (événement ouvert à tous et gratuit). Les artistes de Multi-Prises ont déployé un atelier de linogravure au square du Bateau, accompagné d'un tournoi de pétanque avec les habitants.

Ainsi enfants et parents ont pu découvrir ou redécouvrir la technique de la linogravure et l'impression artisanale. Gouges, encres et presse se sont activés pour que les auteurs de tous horizons repartent avec leurs propres créations et celle des artistes de Multi-Prises sous le bras...

Deuxième temps fort, le mardi 30 août pour fêter la fin de l'été! La MPT invite le Bal Floch' pour une soirée chaleureuse et festive au cœur du quartier.

Multi-Prises se joint à l'événement avec cette fois-ci la projection d'une vidéo artistique d'une de nos prises, *Les Oiseaux* de Thomas Daveluy. Entre deux danses, le public a pu apprécier l'expérience de la lumière animée sur les vitres d'un abribus du quartier.

## ACTIONS MENÉES

- Atelier linogravure à ciel ouvert au square du Bateau,
- Vidéoprojection sur un abribus du quartier de Kervéanec.

## ENJEUX

- Créer du lien avec les habitants en amont de notre installation à la Balise, Fabrique artistique et culturelle du quartier de Kervéanec dans le cadre des Ateliers Ouverts 2016,
- Faire découvrir des techniques artisanales de création et d'impression à un public novice,
- Donner la parole à des publics diversifiés parfois éloignés de la vie culturelle locale,
- Favoriser la rencontre humaine et l'échange citoyen par le biais de l'art,
- Donner une chance à tous de découvrir les interventions de l'association et de pouvoir y participer sans discrimination.

LES NAUFRAGÉS DE L'ÉPAULE - LYCÉE VICTOR HUGO  
HENNEBONT - OCTOBRE 2015 À JUIN 2016

---

LES  
NAUFRAGÉS  
DE  
L'ÉPAULE

Association Multi-Prises

Respect et de solidarité artistique - Lycée Victor Hugo  
Ville d'Hennebont - à partir du 11 janvier 2016



LES NAUFRAGÉS DE L'ÉPAULE - LYCÉE VICTOR HUGO  
HENNEBONT - OCTOBRE 2015 À JUIN 2016

---

RÉSIDENCE ARTISTIQUE EN MILIEU SCOLAIRE

*Arpentant les couloirs du bahut, les gangs de sacs se font farouchement la guerre de la mode. Du simili fille noir amincissant contre cuir de noblesse pour copies à corriger. Du monumental à poches avec calculette intégrée, du sportif fringué plus que bouquiné, reste l'Eastpak, roi indétrôné.*

*Peinture de guerre au Posca coloré, épingle à nourrice, Blanco et porte-clés. Parures des clans, identité griffonnée sur un coin de tissus vénéré. Trimballé, posé, jeté, porté voici donc la coqueluche du lycée.*

*Texte Arnaud Goulou pour Multi-Prises,  
Les Naufragés de l'épaule, 2016.*

*LES NAUFRAGÉS DE L'ÉPAULE* - LYCÉE VICTOR HUGO  
HENNEBONT - OCTOBRE 2015 À JUIN 2016

---



# LES NAUFRAGÉS DE L'ÉPAULE - LYCÉE VICTOR HUGO HENNEBONT - OCTOBRE 2015 À JUIN 2016

---

## RÉSIDENCE ARTISTIQUE EN MILIEU SCOLAIRE

### CONTEXTE

Trois artistes de l'association Multi-Prises (Simon Augade, Arnaud Goulou et Claire Vergnolle) ont entrepris, d'octobre 2015 à janvier 2016 une résidence artistique en milieu scolaire au lycée Victor Hugo d'Hennebont. Il s'agit de favoriser chez les lycéens l'ouverture au monde, la sensibilisation à l'art, à la culture, aux sciences et aux techniques.

Ainsi, au sein de l'univers scolaire, professionnels de l'établissement, élèves et artistes se rencontrent et se questionnent autour de la place de l'artiste dans notre société actuelle. Des temps d'échanges et de pratiques se construisent à travers le prisme de la création contemporaine. Le projet est accompagné par l'Artothèque - Galerie Pierre Tal-Coat de la ville d'Hennebont.

### ACTIONS MENÉES

- Création de neuf œuvres in-situ en regard de la circulation et de l'usage du lycée,
- Temps de pratiques et d'expérimentations plastiques entre élèves et artistes,
- Interventions et échanges dans les classes de 2nde, 1ère, Terminale de sciences économiques et sociales, 1ère STMG et les étudiants en BTS Assistant de Gestion PME-PMI,
- Temps de discussions sur le statut professionnel d'artiste-auteur et du travail en collectif.

### ENJEUX

- Mission éducative et pédagogique ; ouverture et transmission par la création contemporaine,
- Sensibilisation et échanges auprès d'un public scolaire et des professionnels de l'éducation,
- Décloisonner et affaiblir les appréhensions vis-à-vis de l'art contemporain,
- Lier le monde scolaire avec le monde artistique et culturel,
- Éveiller et développer l'esprit créatif, critique des lycéens, acteurs de demain,
- Stimuler la motivation des élèves en les rendant co-acteurs (ou parfois même co-auteurs),
- Promouvoir de nouvelles démarches pédagogiques associant plusieurs disciplines, plusieurs acteurs.

*ATELIERS OUVERTS* - SALLE DE CONCERT LE MANÈGE  
LORIENT - 5-6 SEPTEMBRE 2015

---



# ATELIERS OUVERTS - SALLE DE CONCERT LE MANÈGE LORIENT - 5-6 SEPTEMBRE 2015

---

## ATELIERS OUVERTS

### CONTEXTE

L'Association des Ateliers d'Artistes (AAA) organise avec le soutien de la ville de Lorient, les Ateliers Ouverts pour partager et mettre en avant la création contemporaine lorientaise.

Au fil des années, le parcours s'est enrichi de nouvelles étapes. Une cinquantaine d'artistes contribuent à cette 12e édition, ils témoignent de la présence et de l'effervescence du secteur des arts visuels à Lorient.

Cette fois-ci, les artistes de Multi-Prises investissent la salle de concert du Manège. Dans le cadre d'un partenariat avec la MAPL (Musiques d'Aujourd'hui au Pays de Lorient), leur salle de concert est transformée pour le week-end...

### ACTIONS MENÉES

- Des artistes de l'association ont proposé une sélection de pièces plastiques ainsi que leurs recherches et travaux en cours,
- Investissement et transformation d'un nouveau lieu,
- Médiation sur ce temps de rencontre avec le public,
- Présentation de l'association et du webzine culturel multi-prises.fr.

### ENJEUX

- Présenter nos créations plastiques aux habitants,
- Valoriser un patrimoine artistique local,
- Échanger entre artistes et l'élaboration de nouveaux projets,
- Mettre en lumière les modes de travail de l'association, par le biais d'une exposition in-situ dans un lieu différent chaque année.

*HOSPITALITÉS* - SITE ABBATIAL DE ST-MAURICE  
CLOHARS-CARNOËT - 15 JUIN AU 20 SEPTEMBRE 2015

---





*HOSPITALITÉS* - SITE ABBATIAL DE ST-MAURICE  
CLOHARS-CARNOËT - 15 JUIN AU 20 SEPTEMBRE 2015

---

EXPOSITION ART CONTEMPORAIN ET BIODIVERSITÉ

*Tandis que l'artiste vagabonde à travers l'intrigante nature, tentant de tisser son regard sur papier, le paysage file et défile. La palette du peintre varie de l'orange ensoleillé au vert printanier et c'est dans le bleu des ombres, que repousse éternellement, la prochaine génération.*

*Les habitants ; parfois sauvages, creusant au sol ou grim pant aux cimes pour s'abriter, d'autres construisant les marches pour se hisser et prendre de la hauteur pour dominer. Certains hommes montent les édifices de leur richesse, d'autres, cachés dans la pauvreté, se barricadent sous quelques planches. Puis la nature de l'un prend le dessus sur celle qui l'entoure. L'homme de science déconstruit la roche pour construire sa pensée. Sorte de terre ciment, taules et verres pour monter vers les cieux... et l'artiste vagabonde à nouveau.*

*Texte Arnaud Goulou pour Multi-Prises,  
Hospitalités, 2015.*

*HOSPITALITÉS* - SITE ABBATIAL DE ST-MAURICE  
CLOHARS-CARNOËT - 15 JUIN AU 20 SEPTEMBRE 2015

---



# HOSPITALITÉS - SITE ABBATIAL DE ST-MAURICE CLOHARS-CARNOËT - 15 JUIN AU 20 SEPTEMBRE 2015

## EXPOSITION ART CONTEMPORAIN ET BIODIVERSITÉ

### CONTEXTE

*Hospitalités* est un parcours d'exposition et d'interprétation au sein du site abbatial de St-Maurice à Clohars-Carnoët. La ligne de recherche arts et sciences de l'Institut ACTE-CNRS développe le second volet d'un ambitieux programme dédié à l'art et la biodiversité.

Dix artistes investissent le site abbatial de St-Maurice pour y proposer des œuvres inédites. Ces créations visent à interpeller le spectateur sur la question de la biodiversité, concept au cœur de la gestion du site, propriété du Conservatoire du littoral.

*Hospitalités* a ainsi offert un regard croisé entre 6 artistes chercheurs internationaux et 5 artistes plasticiens issus du territoire local.

*Hospitalités* s'inscrit au sein d'un événementiel sur la communauté de communes du Pays de Quimperlé (Cocopaq). Ce projet croise l'art et l'environnement, articule les approches, contribue à mettre en lumière l'identité et l'attractivité du territoire de part sa double lecture artistique et scientifique.

### ACTIONS MENÉES

- Recherches et créations de cinq pièces artistiques contemporaines in-situ,
- Prolongation des supports de médiation présents sous différentes formes,
- Édition d'un catalogue dans la collection Créations et Patrimoines de l'UMR ACTE, CNRS UFR 04 Paris 1 Panthéon-Sorbonne, à 500 exemplaires,
- Accueil du public sur le site pour une médiation menée par les artistes du collectif Multi-Prises.

### ENJEUX

- Valorisation du site patrimonial de l'abbaye par une exposition d'art contemporain,
- Éveil à la curiosité et au regard du spectateur, sur le paysage bâti et naturel,
- Sensibilisation du public aux notions d'environnement et de biodiversité.

*POLIFOLIA, L'EXPÉRIENCE DE L'ART ET DE LA SCIENCE*  
SITE ABBATIAL DE ST-MAURICE - 1 AVRIL AU 20 SEPTEMBRE 2015

---



## POLIFOLIA, L'EXPÉRIENCE DE L'ART ET DE LA SCIENCE

SITE ABBATIAL DE ST-AURICE - 1 AVRIL AU 20 SEPTEMBRE 2015

### PARCOURS D'INTERPRÉTATION / ATELIERS PÉDAGOGIQUES

#### CONTEXTE

*Polifolia* est un préambule à l'exposition *Hospitalités* (du 15 juin au 20 septembre 2015 au site abbatial de St-Maurice) sur la question de la biodiversité.

*Polifolia*, c'est avant tout une rencontre qui a abouti à un projet entre l'association d'artistes Multi-Prises, une interprète des patrimoines naturels et culturels (Claire Jusseau - Médiations & Territoires de la SCOP Chrysalide à Quimper) et le territoire de la communauté de communes du Pays de Quimperlé (COCOPAQ).

*Polifolia*, est un temps d'ateliers pédagogiques, organisés avec les communes environnantes, au sein de 5 Accueils de Loisirs Sans Hébergement (ALSH) repartis sur 5 communes de la COCOPAQ (Bannalec, Moëlan sur Mer, Rédéné, Scaër et Tréméven) avec des enfants de 3 à 12 ans.

*Polifolia*, c'est des temps de médiation avec les artistes de Multi-Prises (Simon Augade, Thomas Daveluy, Nastasja Duthois, Arnaud Goulou et Claire Vergnolle), Claire Jusseau, interprète du patrimoine et des publics initiés ou non à l'art.

#### ACTIONS MENÉES

- Création d'habitats à insectes avec le jeune public,
- Édition d'un livret d'interprétation du paysage et des créations au regard de la biodiversité, à 300 exemplaires,
- Développement auprès du jeune public, d'une première approche sur l'art et l'environnement et sa protection de manière ludique et artistique,
- Dialogue avec le public autour des questions liées à l'art et la biodiversité.

#### ENJEUX

- Dialogue entre la création artistique et la biodiversité,
- Sensibilisation du regard des plus jeunes à l'art, la citoyenneté et l'environnement,
- Mise en lumière d'un territoire et de ses spécificités en dialoguant avec les forces vives locales.

ARCHIPEL - UNIVERSITÉ DE BRETAGNE-SUD  
LORIENT - 24 FÉVRIER AU 28 MARS 2015

---



*Embarquez chers voyageurs !*

*L'association Multi-Prises vous emporte sur les flots de la narration. Célébrez les 20 ans de l'archipel universitaire, foulez d'un pas aventurier des terres sauvages, peuplées d'indigènes. Traversez les océans à bord du paquebot « U.B.S », découvrez des civilisations estudiantines inconnues au travers de créations contemporaines autochtones.*

*Texte Arnaud Goulou pour Multi-Prises,  
Archipel, 2015.*



ARCHIPEL - UNIVERSITÉ DE BRETAGNE-SUD  
LORIENT - 24 FÉVRIER AU 28 MARS 2015

---





### CONTEXTE

Pour les 20 ans de l'Université de Bretagne-Sud et les Portes Ouvertes, l'association Multi-Prises souhaite créer un trait d'union entre la création artistique contemporaine et la formation supérieure, avec l'intervention de cinq artistes. L'idée est de mettre en lumière et de rendre attractif les différents espaces de l'UBS pour la population lorientaise, créer une émulsion au sein du campus par la présence des artistes qui travailleront, questionneront et échangeront avec les usagers et les lieux dans ces endroits de vie et de recherche.

Au cœur de l'activité de recherche et de formation que développe l'UBS, la réflexion artistique et la pratique plastique viennent enrichir les différents espaces d'études que sont le Paquebot, la Faculté des Sciences et Sciences de l'Ingénieur, l'ENSIBS, l'IUT, le Centre de Recherches Christian Huygens et la Présidence.

Ces îles sont le reflet de modes opératoires et de recherches relativement différentes appartenant pourtant au même archipel. Parallèlement, les artistes de Multi-Prises ont eux aussi des pratiques artistiques et des processus de création qui diffèrent, mais qu'ils mutualisent sous la même entité afin de proposer une pluralité et une complémentarité de création.

### ACTIONS MENÉES

- Parcours d'exposition dans 6 espaces du campus universitaire,
- Découverte d'un accrochage le temps d'une semaine, « 1 jour, 1 lieu, 1 corpus d'oeuvres »,
- Échanges et médiations avec les étudiants, professionnels et visiteurs de l'Université de Bretagne-Sud.

### ENJEUX

- Mise en lumière des différents espaces de l'UBS,
- Création d'une émulsion au sein du campus par la présence des artistes qui ont travaillé, questionné et échangé avec les usagers,
- Trait d'union entre la création artistique contemporaine et la formation supérieure,
- Mise en place d'une circulation entre les bâtiments du campus.

1, RUE TERRIEN  
PONT-SCORFF  
02 97 32 42 13  
WWW.ATELIER-ESTIENNE.FR  
WWW.FACEBOOK.COM/ATELIER\_ESTIENNE  
WWW.ATELIER-ESTIENNE.TUMBLR.COM



LES NUITS DE LUCIE,  
BIENNALE DE LA LUMIÈRE  
DANS LES CHAPELLES DE PONT-SCORFF

# LA SOCIÉTÉ DES LUMIÈRES

PAR MULTI-PRISES  
SIMON AUGADE, THOMAS DAVELUY, NASTASJA DUTHOIS,  
ARNAUD GOULOU, CLAIRE VERGNOLLE

EN COLLABORATION AVEC LE STRAPONTIN ET LA COUR DES MÉTIERS D'ART

**12.13.14 + 19.20.21 DÉC 2014**

DE 17H30 À 20H30 — ENTRÉE GRATUITE

CHAPELLE DE KERYAQUEL

CHAPELLE DE ST SERVAIS

ÉGLISE LESBIN

**VERNISSAGE OUVERT À TOUS – VEN 12 DÉC**

→ 17H30 — ATELIER D'ESTIENNE

→ 18H00 — CHAPELLE DE KERYAQUEL

→ 18H30 — CHAPELLE DE ST SERVAIS

→ 19H00 — ÉGLISE DE LESBIN

→ 19H30 — LA COUR DES MÉTIERS D'ART\*

→ 20H00 — LA COUR DES MÉTIERS D'ART

POT DE CLÔTURE / LÂCHER DE LUMIGNONS

UN BUS EST MIS À LA DISPOSITION DU PUBLIC POUR LA SOIRÉE DU VERNISSAGE  
(PLACES LIMITÉES À 80 PERSONNES)

SUR RÉSERVATION À L'ATELIER D'ESTIENNE - 02 97 32 42 13

EN COLLABORATION AVEC LE STRAPONTIN  
→ DIM 14 DÉC 15H + 17H — CHAPELLE DE KERYAQUEL

**LA SAGA DU SCORFF**

Trois ados aux prises avec un mystérieux chat noir,  
une légende ancienne qui refait surface, une lumière étrange :  
ne manquez pas le saisissant feuilleton conté de Nidal Gamart !

Durée 50 minutes / 5 euros / Dès 8 ans  
Réservation nécessaire au 02 97 32 63 91

*Au début, nous nous enfermions entre des planches de bois, happés par la chaleur des feux domestiques. La lumière était vacillante, éteinte par le souffle, se dispersant dans l'air en ne laissant qu'une bougie fondue sur le coin d'une table.*

*Puis ce fut l'âge d'or de la lumière, elle grésillait, rougissait son fil, emprisonnée dans sa bulle de verre. Elle chassait l'obscurité des rues, des routes et des coins sombres des maisons. Elle éclairait les nuits des enfants, chassant les monstres de sous les lits et mettait en évidence ceux des rues. Elle nous photographiait le visage souriant et figé, ou à vive allure sur le bitume. Elle nous aidait à lire et à écrire, mais nous rendait aveugles. Elle nous rend si petit éclairant les cieux et projetant nos ombres tels des géants à nos pieds. La lumière est comme une compagne, une reine, elle gouverne la nuit, chef d'orchestre du quotidien, divinité du peuple, dans une société où la lumière est signe de vie et où on ne peut vivre sans elle.*

*Vint ensuite le XXIème siècle. L'Homme est devenu dépendant et envieux. Il veut être à son tour le maître de la lumière. Il l'enferme, l'emprisonne derrière des écrans; le touché devient glacial. Monstre de technologie, tapie dans l'invisible du quotidien qui nous tient éveillés et propage le monde, nous gavant de connaissances et de futilités. Elle fait grandir l'homme comme une plante au soleil, le poussant vers le haut à la découverte des coins sombres de l'espace, tout en nous tirant vers les bas-fonds de la bêtise humaine.*

*Texte Arnaud Goulou pour Multi-Prises,  
La Société des Lumières - Biennale Les Nuits de Lucie, 2014.*

*LA SOCIÉTÉ DES LUMIÈRES* - TROIS CHAPELLES  
PONT-SCORFF - DÉCEMBRE 2014

---



# LA SOCIÉTÉ DES LUMIÈRES - TROIS CHAPELLES PONT-SCORFF - DÉCEMBRE 2014

---

## EXPOSITION - BIENNALE DES NUITS DE LUCIE

### CONTEXTE

Le Centre d'Art Contemporain du Pays de Lorient, l'Atelier d'Estienne invite les artistes de l'association Multi-Prises (Simon Augade, Thomas Daveluy, Nastasja Duthois, Arnaud Goulou et Claire Vergnolle) à fêter la lumière dans ce mois obscur de décembre avec une exposition dans trois chapelles de Pont-Scorff autour du thème de *La Société des Lumières*.

Si le XVIII<sup>e</sup> siècle a été le temps des lumières, au sens philosophique du terme, le XXI<sup>e</sup> siècle est celui de la lumière, au sens électrique du terme. Si Voltaire, Diderot, Rousseau et compères ont combattu l'ignorance et l'obscurantisme, c'est désormais JC Decaux, EDF, et Osram qui éclairent nos vies. Face à une société où la pénombre et la nuit reculent de plus en plus (éclairage public, changement d'heure, phares au xénon) qu'en est-il de nos esprits, de notre intellect et de notre philosophie ? Quels penseurs et quels mouvements théoriques peut-on opposer à l'écrasement blafard des ampoules basses consommation et au vide intellectuel de notre époque ? Si les philosophes des lumières ont combattu la lumière divine des chapelles, quelles étincelles les artistes d'aujourd'hui peuvent-ils y faire jaillir ?

### ACTIONS MENÉES

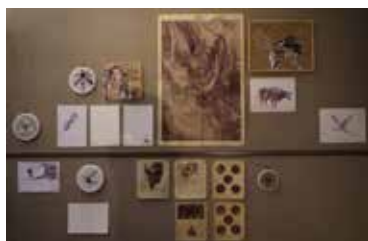
- Parcours d'exposition à la nuit tombée dans 3 chapelles de Pont-Scorff (chapelle de Keryaquel, chapelle de St Servais et Eglise Lesbin),
- Créations d'oeuvres originales et in-situ lors du temps de résidence,
- Médiation et visites commentées par les 5 artistes de Multi-Prises sur les deux week-end d'ouverture.

### ENJEUX

- Rencontrer et échanger avec un public de curieux,
- Valoriser et ouvrir le patrimoine local,
- Proposer une lecture différente du thème dans chaque chapelle,
- Mettre en place des partenariats avec des entreprises locales,
- Promouvoir une nouvelle démarche d'expositions par un parcours nocturne.

ATELIERS OUVERTS - CITÉ ALLENDE  
LORIENT - SEPTEMBRE 2014

---



# ATELIERS OUVERTS - CITÉ ALLENDE LORIENT - SEPTEMBRE 2014

---

## ATELIERS OUVERTS

### CONTEXTE

L'Association des Ateliers d'Artistes (AAA) organise avec le soutien de la ville de Lorient, les Ateliers Ouverts pour partager et mettre en avant la création contemporaine lorientaise.

L'association Multi-Prises étant à géométries variables, notre participation aux Ateliers Ouverts est quelque peu singulière. Ainsi à l'image de nos pratiques artistiques en perpétuelle réinvention, l'idée est d'expérimenter chaque année de nouvelles formes d'occupation des lieux pour les Ateliers Ouverts.

Pour sa première participation, l'association Multi-Prises investit les salles de la Cité Allende.

### ACTIONS MENÉES

- Des artistes de l'association ont proposé une sélection de pièces plastiques ainsi que leurs recherches et travaux en cours,
- Investissement et transformation d'un nouveau lieu,
- Médiation sur ce temps de rencontre avec le public,
- Présentation de l'association et du webzine culturel multi-prises.fr.

### ENJEUX

- Présenter les créations plastiques des artistes de l'association,
- Aller à la rencontre des publics,
- Valoriser un patrimoine artistique local,
- Mettre en lumière les modes de travail de l'association, par le biais d'une exposition in-situ dans un lieu différent chaque année.

L'ÂGE DE FAIRE - ANCIENNE ÉTABLE L'ÉCURIE  
ST-JEAN-BRÉVELAY - JUIN 2014

---

**L'ÂGE  
DE  
FAIRE**  
ASSOCIATION MULTI-PRISES

VENDREDI 6 JUIN  
VERNISSAGE  
18H30

DIMANCHE 8 JUIN  
PROJECTION  
15H00



EXPOSITION  
7, 8, 9 JUIN 2014  
10H - 18H30 / ENTRÉE LIBRE

 Multi-Prises  
Association d'artisans multi-disciplinaires

 LES ARTISANS  
FILUMEURS

L'Écurie - La Grêle 56 660 St-Jean Brévelay - Dr. St Allouestre  
[www.laecurie.tumblr.com](http://www.laecurie.tumblr.com)  
Infos & réservations : [contact.ecurie@gmail.com](mailto:contact.ecurie@gmail.com)  
Tél. : 09 53 23 65 96

 L'ÉCURIE



L'ÂGE DE FAIRE - ANCIENNE ÉTABLE L'ÉCURIE  
ST-JEAN-BRÉVELAY - JUIN 2014

---

EXPOSITION - RÉSIDENCE

*L'Âge de Faire... des bêtises, des histoires, des rêves, des jeux, des envies...*

*Lâchez un groupe d'enfants dans un grenier, ils vous en feront un royaume. Celui de la création. Qui, plus jeune, ne s'est pas construit un repaire secret ? Un grenier, une cave, un arbre, une chambre, il n'y a aucune frontière à notre imagination.*

*S'emparer d'un lieu, écouter ce que les murs nous murmurent à l'oreille afin d'y faire « récit ». Devenir capitaine sur le pont d'un bateau, les draps fleuris de mamie battant dans l'air de notre imaginaire. Raconter ou se raconter, voilà le choix des artistes de Multi-Prises.*

*Pour cette occasion, cinq d'entre eux s'installent; les maîtres d'Ecurie leurs ont donné les clés du château. Ils poussent les meubles, roulent les tapis, emballent la faïence et décrochent les tableaux.*

*Place aux artistes. Maintenant c'est à eux de faire...*

*Texte Arnaud Goualou pour Multi-Prises,  
L'Âge de Faire, 2014.*

L'ÂGE DE FAIRE - ANCIENNE ÉTABLE L'ÉCURIE  
ST-JEAN-BRÉVELAY - JUIN 2014

---



# L'ÂGE DE FAIRE - ANCIENNE ÉTABLE L'ÉCURIE ST-JEAN-BRÉVELAY - JUIN 2014

---

EXPOSITION - RÉSIDENCE

## CONTEXTE

L'association L'Écurie, lieu d'expérimentations plastiques situé en milieu rural à St-Jean-Brévelay donne carte blanche à 5 artistes de Multi-Prises (Simon Augade, Thomas Daveluy, Nastasja Duthois, Arnaud Goulou et Claire Vergnolle) pour occuper l'ancienne étable de La Grée.

L'Écurie est une association qui vise à promouvoir l'art et plus largement la création en milieu rural. Créée en 2011 à l'initiative de 3 jeunes diplômés dans le domaine de l'art, du design et du graphisme autour de l'atelier de Cédric Guillermo, L'Écurie accueille et conçoit des expositions variées sur des temps courts. Mais aussi des ateliers pédagogiques et la projection de films documentaires en présence de réalisateurs avec le partenariat des *Artisans filmeurs associés* (Vannes).

## ACTIONS MENÉES

- Exposition collective et création de 12 pièces in-situ,
- Accueil du public, médiation et visites commentées par les 5 artistes de Multi-Prises,
- Projection d'un film documentaire par *Les Artisans Filmeurs Associés* : «Les belles et les bêtes» de Lucia Sanchez,
- Collaboration avec la régie du Théâtre de Lorient.

## ENJEUX

- Partager et accompagner notre travail artistique en milieu rural,
- Insuffler une dynamique à la vie locale, en favorisant l'accès du public à la création contemporaine et en mettant l'accent sur la médiation,
- Croisement des publics grâce à la collaboration de 3 associations culturelles,
- Valoriser l'environnement, le territoire dans lequel nous exposons, en faisant de la thématique de la vie en milieu rural notre axe de réflexion principal,
- Contribuer à décentraliser le rapport aux territoires, par l'implication et l'utilité sociale de notre travail artistique et culturel.



### CONTEXTE

Partenariat avec le lycée professionnel Emile-Zola d'Hennebont pour la fabrication en sérigraphie de la charte graphique des supports de communication de l'association Multi-Prises (cartes de visites, marques pages, couvertures de dossiers - format A4-A5). Rencontre avec la classe de Terminale CAP sérigraphie industrielle autour d'une démarche artistique, pédagogique et professionnelle.

### ACTIONS MENÉES

- Réalisation d'éditions limitées et supports de communications sérigraphiés,
- Explorations et pratiques de façonnages des encres et papiers spécifiques,
- Contraintes techniques de clichage : savoir choisir une forme imprimante en fonction de l'impression,
- Contraintes techniques d'impression : composition et fabrication de l'encre,
- Organisation fonctionnelle de la machine à imprimer : impression sur machine semi-automatique.

### ENJEUX

- Sensibilisation au regard artistique et aux contraintes professionnelles,
- Favoriser les échanges entre élèves, professeurs et artistes,
- Travailler en équipe autour d'objectifs communs et portant sur un objet partagé,
- Éveiller et développer l'esprit créatif, critique des lycéens, acteurs de demain,
- Libérer le jugement et la parole de l'élève, lui permettre d'affiner sa sensibilité et lui apporter des connaissances diversifiées,
- Distribution et visibilité des impressions lors d'événements culturels,
- Elargissement des publics et de la visibilité du projet par l'édition et la diffusion d'articles via la plateforme multi-prises.fr.

*APOSTROFF*, FESTIVAL D'IMAGES - 1ÈRE ÉDITION  
PAYS DE LORIENT - 19 OCTOBRE AU 8 DÉCEMBRE 2013

---



### CONTEXTE

La première édition du *festival d'images Apostroff* est née de plusieurs désirs ; le partage d'une passion commune et l'ouverture vers des chemins de traverse pour un public plus large, directement dans les lieux de vie. En parallèle des 20èmes Rencontres Photographiques du pays de Lorient, ce off ouvre de nouvelles pistes et fait rayonner l'image dans les communes voisines. Apostroff apporte une réflexion sur l'image (photographique, reproduite, dessinée...) et plus généralement ses formes d'apparition et de création en favorisant le croisement entre les publics.

### ACTIONS MENÉES

Un **parcours d'expositions au cœur de Lorient** avec 10 lieux et plus de 14 artistes professionnels, 21 photographes amateurs :

- . Aëla Labbé, *What Remains (Ce qui reste)* au VINOGRATE
- . Six détenus de la maison d'arrêt de Ploemeur, *Une trajectoire* aux STUDIOS MAPL
- . Coralie Salaün, *Les réfugiés Oniriques* au CAFÉ DIEM
- . Cédric Wachthausen, *Time Machine* à LA BULLE
- . Yann Champeau, *Sale temps sur la D785* au CAFÉ DU PORT
- . Yorann Sourice, *Tombées des rêves* à L'ESPACE NAVEL
- . Christophe Cheysson, *Itinérances* au ZIGOMAR
- . Artistes du Bout du Monde, *Parallèles* aux ATELIERS DU BOUT DU MONDE
- . Alain Pandolfo *Portraits de Lorient* à la LIBRAIRIE CHAPITRE
- . Fred Beveziers et l'atelier photographique du foyer laïque de Lanester, *Itinéraire d'un long séjour*, au CONSERVATOIRE DE MUSIQUE ET DE DANSE de Lanester

### Des soirées thématiques :

- . Concert Soul Jazz avec KOCO and Co au VINOGRATE
- . Rencontre avec Christophe Cheysson autour de son travail et de son parcours professionnel en tant qu'assistant réalisateur auprès de nombreux metteurs en scène (Jean Jacques Annaud, Sofia Coppola, Claude Lelouch) au ZIGOMAR
- . Soirée musicale avec Lido Brune aux ATELIERS DU BOUT DU MONDE
- . Conférence, *On the road* de Fred Béveziers à la MÉDIATHÈQUE DE LANESTER

### ENJEUX

- . Amener l'art contemporain à la rencontre des publics directement dans leurs espaces de vie,
- . Décloisonner les lieux de monstrosités,
- . Dynamiser le centre-ville de Lorient,
- . Diffuser des artistes-auteurs professionnels et découvrir une diversité de pratiques autour de l'image.



*LES CHRONIQUES DU LEVANT*  
PAYS DE LORIENT - 19 OCTOBRE AU 8 DÉCEMBRE 2013

---





### CONTEXTE

Dans le cadre du *Festival d'images Apostroff*, un projet d'ateliers que sont les *Chroniques du Levant* a vu le jour...

Deux associations Le Cœur à Marée Haute et Multi-Prises se sont retrouvées afin de coordonner le projet des *Chroniques du Levant*. Le Cœur à Marée Haute se préoccupe de culture et santé et développe sur le territoire lorientais des actions visant au décroisement de ces deux secteurs.

### ACTIONS MENÉES

**Quatre ateliers** de quatre séances ont été menés par le collectif de graphistes nantais Super Terrain (Quentin Bodin, Jil Daniel, Luc de Fouquet et Lucas Meyer) au sein de différents établissements, touchant ainsi 43 participants.

Structures concernées :

- . EHPAD les Couleurs du Temps à Pont-Scorff
- . Foyer de Kerderff à Larmor-Plage
- . Centre Kerpape à Ploemeur
- . Terminales de CAP sérigraphie industrielle du lycée professionnel Emile-Zola à Hennebont

**Quatre temps de restitution publique** des éditions réalisées ont eu lieu sur les marchés des communes participantes : marché de Ploemeur, marché de Larmor-Plage, marché de Lorient et à l'artothèque Galerie Pierre Tal-Coat d'Hennebont.

### ENJEUX

- . Sensibiliser aux problématiques de l'image (production, traitement, diffusion, lecture, impact social, sociétal),
- . Amener la démarche artistique sur des voies parallèles et des publics inattendus ; secteur de la santé, scolaires...,
- . Prendre le temps de la rencontre entre artistes et résidents,
- . Susciter la rencontre intergénérationnelles,
- . Partager un acte artistique, faire oeuvre de création, donner une place à l'imaginaire, la sensibilité, favoriser l'expression personnelle du résident,
- . Illustrer par l'image pour redonner de la présence et de la mobilité aux récits.



## QU'EST-CE QUE MULTI-PRISES.FR ?

Le webzine multi-prises.fr, est un projet qui évolue au fil de son utilisation. Il s'agit d'un blog participatif ouvert à tous où chaque adhérent peut publier des articles sur des événements artistiques et culturels. Le webzine fait aussi la promotion des projets artistiques menés par l'association et ses artistes adhérents.

Des ateliers de recherches sont proposés aux adhérents de l'association pour leur permettent d'acquérir les connaissances nécessaires afin de contribuer à l'élaboration du webzine. Durant quelques jours et de manière collégiale, les participants utilisent eux-mêmes, avec l'aide d'un professionnel, les outils numériques pour améliorer cette plateforme web.

## EN QUELQUES CHIFFRES...

Cette plateforme web fidélise 12 000 visites par an (4 500 visiteurs uniques) et comporte plus de 320 articles à ce jour. En moyenne, c'est plus de 100 visiteurs uniques qui se rendent toutes les semaines pour suivre l'actualité du site.

## ENJEUX

- . Diffusion des projets associatifs,
- . Diffusion du travail et des projets des artistes,
- . Espace d'expérimentations numériques,
- . Réseau d'échanges, de partage, de mutualisation et de communication,
- . Plateforme web au rayonnement régional, national et international.



## Simon AUGADE

Né en 1987, vit et travaille à Lorient



« Les notions de rupture, d'équilibre, de précarité, de parasite, de rebut, d'interstices, de limites et de frontières sont pour moi autant de façons de poser des actes de résistance. Interroger les espaces et nos habitudes d'appréhension par des affronts face à la matière. » Le travail de Simon Augade, pousse irrésistiblement le spectateur à se questionner sur le confortable, l'établi, les habitudes. Le bois devient le matériau d'une confrontation, d'un refus et d'une proposition à voir autrement, et surtout à questionner le monde.



## Laure COTTEN

Née en 1990, vit et travaille en Haute-Marne



Dans le travail de Laure Cotten, l'espace du laboratoire se confond avec l'espace de l'atelier. La nature est toujours présente mais devient sujette à des expériences. L'homme est au cœur de ces tentatives. Acteur des modifications qu'il opère sur son environnement naturel mais aussi cobaye involontaire, nourrit de pilules anonymes, il est soumis lui aussi à une transformation. Ce qui attire son attention, c'est l'instabilité d'un objet, qu'on n'arrive plus à le situer, qu'on ne sache plus à quel domaine il appartient.

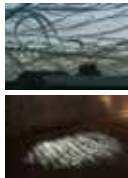


### Thomas DAVELUY

Né en 1987, vit et travaille à Lorient



Thomas Daveluy cherche à explorer les flottements qui peuvent se créer lorsque la frontière entre le réel et l'imaginaire tend à s'effacer. L'image vidéo est fantomatique de part sa nature même. Impossible de toucher cette image emprisonnée derrière sa paroi de verre. L'image vidéo est fuyante, suggérée mais jamais saisissable. Pour lui, voilà ce qui constitue une image fantomatique. Suggérer l'existence d'une présence au spectateur, sans jamais lui montrer vraiment. Le fantôme n'est qu'une illusion. Les images qu'il crée ne sont que des illusions. En superposant les espaces, l'artiste crée des interstices au sein desquels les fantômes se glissent.



### Nicolas DESVERRONNIERES

Né en 1988, vit et travaille à Lorient



« Gratter le vernis, déraciner la moquette et écorcher le plancher, constituent divers moyens de produire des fictions à partir des normes et standards de la vie quotidienne. Ces actes d'altération peuvent révéler la potentialité d'objets courants. Ce sabotage ludique me permet de réactiver un rapport physique à un monde s'affirmant comme tactile et paradoxalement de moins en moins palpable, de plus en plus lisse. » L'artiste questionne la fonction des objets, notre mode de vie occidental pour porter un regard sur l'espace habitable et ses utilisations.



## Nastasja DUTHOIS

Née en 1986, vit et travaille à Lorient



Nastasja Duthois tisse sa toile à la manière d'une araignée dans un but précis : attirer une proie comme elle attire le regard du spectateur. L'artiste a trouvé dans la broderie une interface pour incarner ses manipulations numériques sans renoncer à la sensualité du matériau. Elle nous retrace ses histoires au plus proche de l'humain, profile la solitude noyée par la foule, tisse des relations et fait naître des filiations. Son dessin à l'aiguille est un travail qui se joue du temps et de la patience ; la matière prend forme, poussant l'oeuvre du visible au tactile, confirmant ainsi qu'il n'est pas de regard qui puisse être séparé du toucher.



## Barbara FILÂTRE

Née en 1988, vit et travaille à Ploemeur



« Mon travail matérialise la relation que je peux avoir avec les espaces extérieurs. C'est la résonance sensible qui existe entre mon corps et le monde. Le temps de création est donc important pour moi, il fait partie intégrante de l'oeuvre. Le temps est comme une trace de crayon, il laisse une marque. Je suis à la recherche de l'instant, de la beauté des choses qui nous semblent banales... sublimer l'anodin. » En écho à la pratique du dessin l'artiste questionne le paysage et l'espace en créant des installations faisant appel à un panel de matériaux : des sons, du métal, du papier etc.



## Arnaud GOUALOU

Né en 1987, vit et travaille à Lorient



« Ce que j'aime, c'est raconter des histoires. Qu'elles soient faites avec des mots ou dessinées. Ces histoires, elles me permettent de faire jouer des personnages en costume. » Les histoires que raconte l'artiste prennent source dans son enfance. Marqué par la littérature, Alice aux pays des merveilles, les contes des frères Grimm, ceux d'Andersen et aussi par le cinéma,

le plasticien propose un univers poétique qui aime à inquiéter le spectateur alors plongé dans des univers magiques qui, comme une forêt de conte, possède des zones d'ombre palpitantes.



## Sylvain LE CORRE

Né en 1988, vit et travaille à Larmor-Plage



Une relation intime à la nature environnante amène Sylvain Le Corre à une observation approfondie du minéral, du végétal et de l'animal qu'il essaie de retranscrire par le dessin, le volume, la photographie.

Il y prélève des éléments parfois réels mais qui sont des points de départ de rêveries que l'artiste incarne en cherchant chaque fois un langage, une nouvelle iconographie pour mieux comprendre, mieux analyser ce qu'il a choisi d'avoir sous les yeux. La rencontre d'un animal sauvage, vivant ou mort bouleverse et bouscule à chaque fois sa manière de vivre et de voir les choses.





## Guillaume LEPOIX

Né en 1985, vit et travaille en Haute-Marne



« Par la vidéo, l'installation, le dessin ou la peinture, j'explore les dialogues entre le monde numérique et le paysage, entre l'homme et ce qui reste du monde naturel. C'est cette zone de frottement et ses résonances qui m'intéressent. Ma pratique plastique s'appuie sur les différentes relations générées par la rencontre entre des dimensions primitives (éléments, paysages, esprits, etc) et contemporaines (mondialisation, Internet, nouvelles technologies, etc). Je l'envisage ainsi comme une sorte d'interface entre fiction et réalité. » Ainsi, cet artiste multi-disciplinaire nous propose-t-il d'examiner les interactions entre l'Homme et son environnement.



## Jérémy LEUDET

Né en 1986, vit et travaille à Caudan



La pratique de Jérémy Leudet se situe entre cinéma et pop culture. « Dans mes travaux j'explore la délicate frontière entre réalité et fiction, comment l'une ne peut exister sans l'autre et comment l'une et l'autre s'influencent. Par ces dialogues ou comparaisons, mon travail de cinéaste et de plasticien questionne les contextes de société actuels dans lesquels j'injecte des références appartenant au paysage culturel contemporain et où je tente d'y apporter un regard sociologique, engagé, comme un constat sensible et intime du monde qui m'entoure. Le cinéma me permet ainsi de manipuler tous les potentiels artistiques qu'il connecte. »

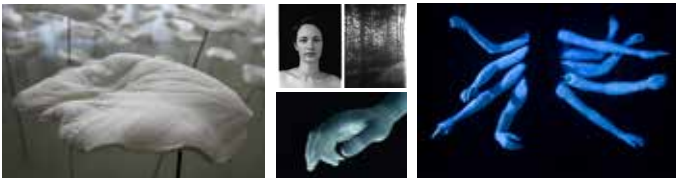


## Claire VERGNOLLE

Née en 1987, vit et travaille à Lorient



« J'aime me surprendre à regarder des petites choses non exceptionnelles, sans intérêt particulier, sans "richesse" pour la majeure partie des gens. Des instants minuscules dans la masse qui nous entoure, des choses qui ne durent qu'un temps, qui disparaissent au moindre souffle. » Moulage, photographie, installation... L'artiste s'attarde à « laisser les choses faire présence », attentive à la poésie du sensible. En mettant à nu sa peur de la disparition, l'artiste offre à chacun la possibilité de se projeter dans ses œuvres. Cette fragilité, transcendée par la poésie de la pratique de l'artiste émeut, sans nul doute.



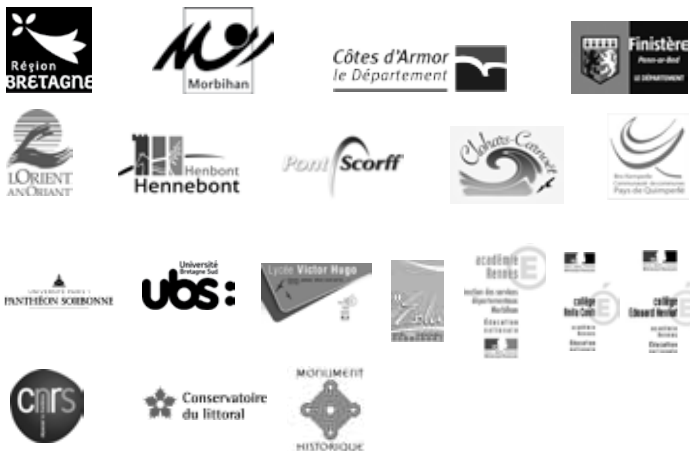




## PARTENAIRES

AU COURS DE SES 5 DERNIÈRES ANNÉES L'ASSOCIATION MULTI-PRISES RÉALISE SES PROJETS GRÂCE AU SOUTIEN DE SES PARTENAIRES, NOUS LES REMERCIONS...

### Partenaires institutionnels



### Partenaires privés



### Partenaires artistiques









Multi-Prises, association d'artistes multi-disciplinaires

<http://multi-prises.fr>  
[contact@multi-prises.fr](mailto:contact@multi-prises.fr)

---

Association loi 1901  
SIRET : 754 098 994 00017 - APE : 9499Z